

FENICE



Leírás

Kategória	Szövetek, Tételválasztó szövetek	Színtartósság	≥5 (1-8-as skála)
Beszálító	Pugi	Árkatégória	3 (Paraván B)
Anyag	75% gyapjú, 25% poliamid	Tisztítási javaslatok	Habtsztítás vagy vegytisztítás
Súly	335 g/m ²	Gyűlékonyság	EN 1021-1 és 2 (a közönséges poliuretánnal szemben 20 - 30 kg/m ³)
Kopásállóság	> 50,000 Martindale ciklus		

Bővebben

A Fenice minden irodai és nyilvános térbe illik. Meleg és lágy színei harmonikussá és hívogatóvá varázsolják a teret. A Fenice újracheszített gyapjúból készül környezetbarát gyártási eljárással, amelynek során kiemelt figyelmet fordítanak a víz újrafelhasználására.

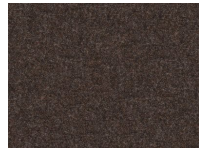
A Fenice anyagcsalád színei



Fenice 8013



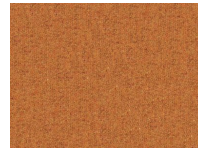
Fenice 8015



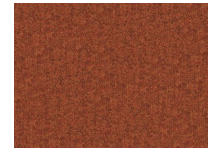
Fenice 8019



Fenice 8021



Fenice 8022



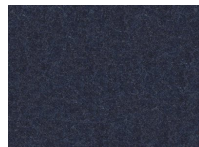
Fenice 8023



Fenice 8051



Fenice 8055



Fenice 8064



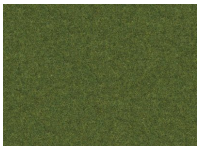
Fenice 8070



Fenice 8072



Fenice 8074



Fenice 8075



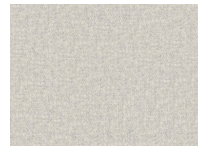
Fenice 8084



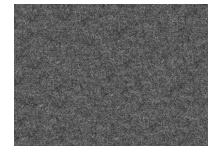
Fenice 8085



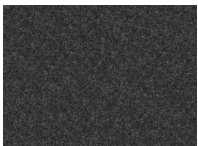
Fenice 8090



Fenice 8091



Fenice 8092



Fenice 8098

Fenice teljesíti a következő feltételeket:

- | | | | |
|---|---|---|--|
| ✓ EN ISO 12947-2 + AC
12 KPA
EN ISO 12947-2+AC 12 KPa | ✓ EN ISO 12945-2
EN ISO 12945-2 | ✓ EN ISO 105-B02
EN ISO 105-B02 | ✓ EN ISO 13936-2
EN ISO 13936-2 |
| ✓ EN ISO 105-X12
EN ISO 105-X12 | ✓ EN ISO 105-D02
EN ISO 105-D02 | ✓ EN ISO 105-D01
EN ISO 105-D01 | ✓ ISO ISO 105-E16
EN ISO 105-E16 |
| ✓ EN ISO 105-E04
EN ISO 105-E04 | ✓ EN 1021-1:2014
EN 1021-1:2014 | ✓ EN 1021-2:2014
EN 1021-2:2014 | |

Inspiráció

