

LIV



LEÍRÁS

Kategória	Szövetek	Színtartósság	5-7 (1-8-as skála)
Beszállító	Bogesunds	Árkatagória	3
Anyag	100% Trevira CS	Tisztítási javaslatok	Hab vagy gépi mosás 60 °C-on
Súly	460 g/m ²	Gyúlékonyság	EN 1021-1 és 2 (a közönséges poliuretánnal szemben 20 - 30 kg/m ²). DIN 4102 B1, NFP 92-512:M1
Kopásállóság	> 50,000 Martindale ciklus		

BŐVEBBEN

A Liv szövet megjelenése a klasszikus lenszövetre emlékeztet, de valójában egy 60°C-on mosható szövetről van szó, amelynek Trevira CS bevonata a piac legszigorúbb tűzvédelmi előírásainak is megfelel. A természetes és nyugodtságot sugárzó árnyalatokból álló színskálának köszönhetően a Liv szövettel gyönyörű és hívogató belsőépítészeti megoldások alakíthatók ki. A szövet ellenálló és könnyen kezelhető, ezért kiválóan alkalmas nagy igénybevételnek kitett környezetben, például iskolákban és egészségügyi intézetekben történő használatra is.

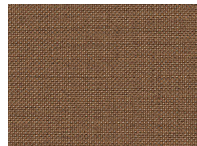
A LIV ANYAGCSALÁD SZÍNEI



Liv 7027



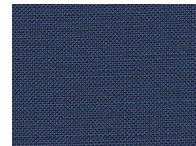
Liv 7028



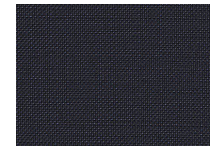
Liv 7033



Liv 7041



Liv 7052



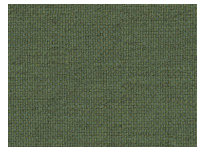
Liv 7059



Liv 7060



Liv 7071



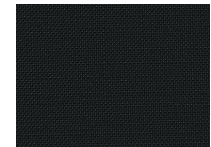
Liv 7078



Liv 7082



Liv 7091



Liv 7099

LIV



LIV TELJESÍTI A KÖVETKEZŐ FELTÉTELEKET:

- | | | | |
|---|------------------------------------|-------------------------------------|-------------------------------------|
| ✓ EN ISO 12947-2 + AC 12
KPA
EN ISO 12947-2+AC 12 KPa | ✓ EN ISO 12945-2
EN ISO 12945-2 | ✓ EN ISO 105-B02
EN ISO 105-B02 | ✓ EN ISO 13936-2
EN ISO 13936-2 |
| ✓ EN ISO 105-X12
EN ISO 105-X12 | ✓ EN ISO 105-D02
EN ISO 105-D02 | ✓ ISO ISO 105-C06
EN ISO 105-C06 | ✓ ISO ISO 105-E16
EN ISO 105-E16 |
| ✓ EN ISO 105-E04
EN ISO 105-E04 | ✓ EN 1021-1:2014
EN 1021-1:2014 | ✓ EN 1021:2:2014
EN 1021-2:2014 | |

INSPIRÁCIÓ

