

# LIVIA - PARAVÁN



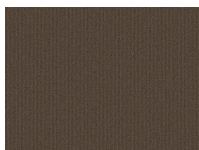
## LEÍRÁS

|                   |                           |                      |           |
|-------------------|---------------------------|----------------------|-----------|
| <b>Kategória</b>  | Térelválasztó szövetek    | <b>Súly</b>          | 375 g/m2  |
| <b>Beszállító</b> | Bogesunds                 | <b>Szintartósság</b> | 5 (1-8)   |
| <b>Anyag</b>      | 100% Trevira CS, Laminált | <b>Árkatégória</b>   | Paraván C |

## BŐVEBBEN

A hagyományos vászonra emlékeztető Livia valamivel durvább textúrájával jól illik a Liv szövethez. Természetes, harmonikus színskálája gyönyörű, hívogató enteriőrök kialakítását teszi lehetővé. A színek és dizájnok gazdag választékának köszönhetően a szövet minden fajta környezetben megállja a helyét, beleértve a nagy igénybevételt jelentő környezeteket, például az iskolákat és az egészségügyi intézményeket is. Nedves kendővel és egy kevés tisztítóoldattal könnyen tisztán tartható. A Trevira CS fonálból készülő szövet európai uniós öko címkével rendelkezik. A Livia csak a Vibe paravánsorozathoz áll rendelkezésre.

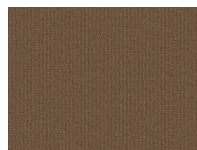
## A LIVIA - PARAVÁN ANYAGCSALÁD SZÍNEI



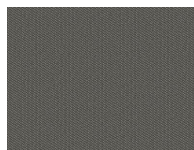
Livia 7127



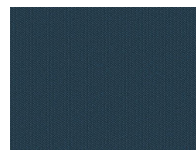
Livia 7128



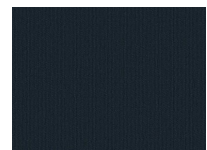
Livia 7133



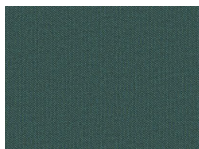
Livia 7141



Livia 7152



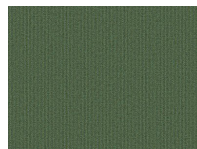
Livia 7159



Livia 7160



Livia 7171



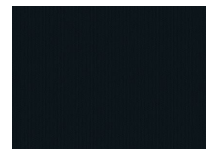
Livia 7178



Livia 7182



Livia 7191



Livia 7199

# LIVIA - PARAVÁN



## LIVIA - PARAVÁN TELJESÍTI A KÖVETKEZŐ FELTÉTELEKET:

- |   |                                    |                                     |                                     |
|---|------------------------------------|-------------------------------------|-------------------------------------|
| ✓ EN ISO 12947-2 + AC 12<br>KPA<br>EN ISO 12947-2+AC 12 KPa | ✓ EN ISO 12945-2<br>EN ISO 12945-2 | ✓ EN ISO 105-B02<br>EN ISO 105-B02  | ✓ EN ISO 13936-2<br>EN ISO 13936-2  |
| ✓ EN ISO 105-X12<br>EN ISO 105-X12                          | ✓ EN ISO 105-D02<br>EN ISO 105-D02 | ✓ ISO ISO 105-C06<br>EN ISO 105-C06 | ✓ ISO ISO 105-E16<br>EN ISO 105-E16 |
| ✓ EN ISO 105-E04<br>EN ISO 105-E04                          | ✓ EN 1021-1:2014<br>EN 1021-1:2014 | ✓ EN 1021:2:2014<br>EN 1021-2:2014  |                                     |