

NEMI MELANGE



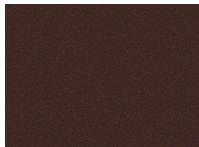
LEÍRÁS

Kategória	Szövetek	Kopásállóság	> 50 000 Martindale ciklus
Beszálító	Pugi	Színtartósság	5 (1-8-as skála)
Anyag	100% Trevira CS	Árkatégória	2
Súly	290 g/m ²	Gyúlékonyság	EN 1021-1 és 2 (a közönséges poliuretánnal szemben 22 - 30 kg/m ³). DIN 4102 B1, NFP 92-512:M1

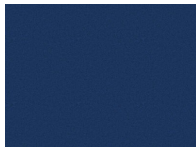
BŐVEBBEN

A Nemi szövet a bútorok egyszerű és letisztult stílusát kölcsönöz. Merítsen ihletet a szép színekből, és hozzon létre hangulatos tereket. A melange mintának köszönhetően a szövet forgalmas helyeken is ellenáll a szennyeződéseknek. A Nemi melange kitűnő választás az iroda bármely helyiségébe, iskolába vagy nyilvános terekbe.

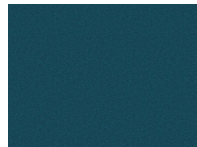
A NEMI MELANGE ANYAGCSALÁD SZÍNEI



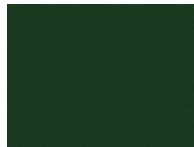
Nemi Melange 5125



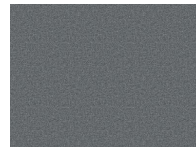
Nemi Melange 5153



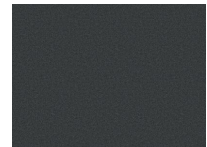
Nemi Melange 5162



Nemi Melange 5170



Nemi Melange 5190



Nemi Melange 5198

NEMI MELANGE



NEMI MELANGE TELJESÍTI A KÖVETKEZŐ FELTÉTELEKET:

- | | | | |
|-------------------------------------------------------------|------------------------------------|------------------------------------|-------------------------------------|
| ✓ EN ISO 12947-2 + AC 12
KPA
EN ISO 12947-2+AC 12 KPa | ✓ EN ISO 12945-2
EN ISO 12945-2 | ✓ EN ISO 105-B02
EN ISO 105-B02 | ✓ EN ISO 13936-2
EN ISO 13936-2 |
| ✓ EN ISO 105-X12
EN ISO 105-X12 | ✓ EN ISO 105-D02
EN ISO 105-D02 | ✓ EN ISO 105-D01
EN ISO 105-D01 | ✓ ISO ISO 105-C06
EN ISO 105-C06 |
| ✓ ISO ISO 105-E16
EN ISO 105-E16 | ✓ EN ISO 105-E04
EN ISO 105-E04 | ✓ EN 1021-1:2014
EN 1021-1:2014 | ✓ EN 1021:2:2014
EN 1021-2:2014 |

INSPIRÁCIÓ

