

# SHIMMER



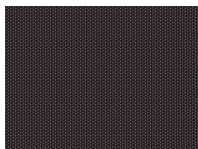
## LEÍRÁS

<b>Kategória</b>	Szövetek	<b>Súly</b>	400 g/m <sup>2</sup>
<b>Beszállító</b>	Bogesunds	<b>Kopásállóság</b>	> 50 000 Martindale ciklus
<b>Anyag</b>	85% gyapjú, 15% poliamid	<b>Színtartósság</b>	5 (1-8-as skála)

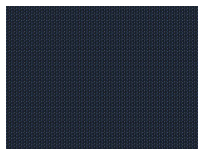
## BŐVEBBEN

A Shimmer kevertszálás gyapjúszövet csillogó színével minden helyiségben izgalmas és pazar benyomást kelt. A sokszínű fonálnak és az innovatív dizájnnek köszönhetően a szövet a bútor alakjától és a fény esésétől függően különböző árnyalatokban játszik. A Shimmer minden munkakörnyezetbe és közösségi térbe kiválóan beilleszthető.

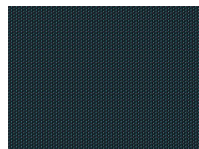
## A SHIMMER ANYAGCSALÁD SZÍNEI



Shimmer 3627



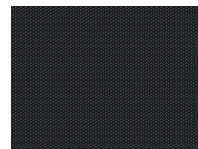
Shimmer 3659



Shimmer 3660



Shimmer 3679



Shimmer 3698

# SHIMMER



## SHIMMER TELJESÍTI A KÖVETKEZŐ FELTÉTELEKET:

- |   |                                    |                                    |                                     |
|---|------------------------------------|------------------------------------|-------------------------------------|
| ✓ EN ISO 12947-2+AC 12<br>KPA<br>EN ISO 12947-2+AC 12 KPa | ✓ EN ISO 12945-2<br>EN ISO 12945-2 | ✓ EN ISO 105-B02<br>EN ISO 105-B02 | ✓ EN ISO 13936-2<br>EN ISO 13936-2  |
| ✓ EN ISO 105-X12<br>EN ISO 105-X12                        | ✓ EN ISO 105-D02<br>EN ISO 105-D02 | ✓ EN ISO 105-D01<br>EN ISO 105-D01 | ✓ ISO ISO 105-E16<br>EN ISO 105-E16 |
| ✓ EN ISO 105-E04<br>EN ISO 105-E04                        | ✓ EN 1021-1:2014<br>EN 1021-1:2014 | ✓ EN 1021:2:2014<br>EN 1021-2:2014 |                                     |

## INSPIRÁCIÓ

