

# SYNERGY



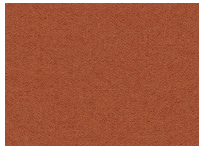
## LEÍRÁS

<b>Kategória</b>	Szövetek	<b>Színtartósság</b>	5-7 (1-8-as skála)
<b>Beszálító</b>	Camira	<b>Árkatégória</b>	4
<b>Anyag</b>	50% poliamid, 50% poliuretán	<b>Tisztítási javaslatok</b>	Habztisztítás vagy vegytisztítás
<b>Súly</b>	400 g/m <sup>2</sup>	<b>Gyúlékonyság</b>	EN 1021-1 és 2 (a közönséges poliuretánnal szemben 20 - 30 kg/m <sup>3</sup> )
<b>Kopásállóság</b>	> 50,000 Martindale ciklus		

## BŐVEBBEN

A Synergy karakteres, inspiráló gyapjúszövet, amely számtalan hangulatos színben elérhető, és kiválóan alkalmas hangulatos terek kialakítására. Az organikus festett Synergy a gyapjú kiváló tulajdonságainak köszönhetően a piac minden előírásának megfelel.

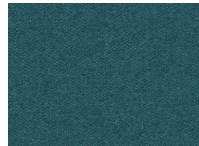
## A SYNERGY ANYAGCSALÁD SZÍNEI



Synergy 8525



Synergy 8533



Synergy 8560



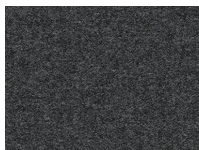
Synergy 8561



Synergy 8587



Synergy 8592



Synergy 8595

# SYNERGY



UK/016/005

## SYNERGY TELJESÍTI A KÖVETKEZŐ FELTÉTELEKET:

- |                                                             |                                    |                                    |                                     |
|-------------------------------------------------------------|------------------------------------|------------------------------------|-------------------------------------|
| ✓ EN ISO 12947-2 + AC 12<br>KPA<br>EN ISO 12947-2+AC 12 KPa | ✓ EN ISO 12945-2<br>EN ISO 12945-2 | ✓ EN ISO 105-B02<br>EN ISO 105-B02 | ✓ EN ISO 13936-2<br>EN ISO 13936-2  |
| ✓ EN ISO 105-X12<br>EN ISO 105-X12                          | ✓ EN ISO 105-D02<br>EN ISO 105-D02 | ✓ EN ISO 105-D01<br>EN ISO 105-D01 | ✓ ISO ISO 105-E16<br>EN ISO 105-E16 |
| ✓ EN ISO 105-E04<br>EN ISO 105-E04                          | ✓ EN 1021-1:2014<br>EN 1021-1:2014 | ✓ EN 1021:2:2014<br>EN 1021-2:2014 |                                     |